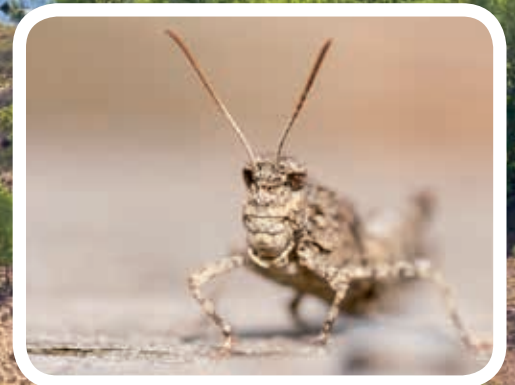


De Meinwegregio,
schokkend mooi!

Die Meinweg Region,
schockierend schön!



Met activiteitenkalender 2013/2014
Mit Veranstaltungskalender 2013/2014





Uit wandelen

struweelbewoners ritselen
en wijken schichtig voor
de dreunende voetstappen

nu mijmeren en verstillen
een ander zenit ontmoet me

groene prikkels klitten in me
gisten onder mijn schedeldak

hier in die rode beek valt
een gedicht, meandert woord
genoeg geworden huiswaarts

Jack Jacobs
1ste prijs Nederlandstalige gedichten
Dichtwedstrijd De Meinweg 2012

Meinweg-Ruhe

Für's Heideland ich möcht' nichts tauschen.
Dort hör' ich gern der Stille zu.
Nur leis' lässt Wind die Bäume rauschen.
Doch sonst ist rundherum nur Ruh'.


Der Frösche Quaken ist zu hören,
Vom Elfenmeer mal ab und zu.
Solch' Töne können mich nicht stören.
So kann ich spüren erst die Ruh'.

Im Meinweg, da ist Lärm tabu.
Es herrscht hier rundherum nur Ruh'.

Heinz Eßer
1. Preis deutschsprachige Gedichte
im Gedichtwettbewerb De Meinweg 2012

Inhoud

- 4 De Meinweg, 'schokkend' mooi - Der Meinweg, „schockierend“ schön
- 6 Vind je weg in De Meinweg! - Finde deinen Weg im Meinweg!
- 8 Wegberg, De stad van de molens - Wegberg, Die Stadt im Tal der Mühlen
- 10 Lekker in je vel in Wassenberg - Fühl Dich gut in Deiner Haut in Wassenberg
- 12 Roermond, bruisend centrum - Roermond, lebendige Stadt
- 14 Gelukzoekers komen naar Roerdalen - Wer das Glück sucht, kommt nach Roerdalen
- 18 Activiteitenkalender - Veranstaltungskalender
- 23 20 Nederlandse Nationale Parken - 20 Nationalparks in den Niederlanden
- 24 Activiteiten minder validen - Aktivitäten für Menschen mit Behinderung
- 26 Welkom - Willkommen
- 30 Erop uit! - Einfach mal raus!
- 34 Een woordje met... - Auf ein Wort mit...



De Meinweg, 'schokkend' mooi Der Meinweg, „schockierend“ schön

De Meinweg is een uniek terrassenlandschap. Bossen, heide, vennen en beekdalen zorgen voor een gevarieerd landschap. Het Nationaal Park ligt grotendeels in de gemeente Roerdalen, deels in Roermond en wordt aan drie kanten omsloten door Duitsland.

Der Meinweg ist eine einzigartige Terrassenlandschaft. Wälder, Heide, Moore und Bachtäler sorgen für eine abwechslungsreiche Landschaft. Der Nationalpark liegt größtenteils in der Gemeinde Roerdalen, teils in Roermond und grenzt an drei Seiten an Deutschland.

Activiteiten

In De Meinweg worden diverse excursies en activiteiten georganiseerd. Je kunt De Meinweg ook op eigen houtje ontdekken. Maak een heerlijke wandeling in het gebied of ontdek het per fiets of te paard. Ook voor de kinderen is er van alles te doen zoals tochten en themapaden voor het hele gezin. Of beleef het grote speelbos met doolhoven, een klimbos, waterspel en meer. Jongeren kunnen het Nationaal Park digitaal beleven via een app. Kom gezellig spelen en ontdek De Meinweg!

Feiten & Weetjes

- Oppervlakte: 1.800 hectare (18km²);
- Eén van de kleinste nationale parken; toch meer dan 6.000 plant- en diersoorten;
- Enige park van Nederland met breuklijnen;
- Verschillende terrassen, ontstaan door aardverschuivingen, met maar liefst tot in totaal 60 meter hoogteverschil;
- Als enige in Nederland van oudsher het leefgebied van het wild zwijn;
- Beroemd vanwege zijn authentieke en inheemse zomer- en wintereiken;
- De Rode Beek is de schoonste beek van Nederland;
- De naam 'Meinweg', van het Keltische woord 'gemeyne', betekent 'gemeenschappelijk' of 'samen'. Vanaf de Middeleeuwen gebruikten mensen de grond gemeenschappelijk om er vee te laten grazen of er hout te halen;
- Je vindt er sporen uit de Tweede Wereldoorlog zoals loopgraven, diepe tankgrachten, kleine bunkers en bomkraters;
- De IJzeren Rijn (1878-1990) vormde een spoorwegverbinding tussen Antwerpen en het Roergebied. Nu is het een aantrekkelijk gebied voor de blauwvleugelsprinkhaan, de gladde slang en de zandhagedis.

Aktivitäten

Im Meinweg werden Exkursionen und Aktivitäten organisiert. Man kann den Meinweg aber auch auf eigene Faust entdecken. Zum Beispiel bei einer herrlichen Wanderung durch das Gebiet, per Fahrrad oder zu Pferd. Auch für Kinder gibt es viel zu erleben, wie Rallyes und Thementouren für jeden Geschmack. Auch der große Spielplatz mit Irrgarten, Klettergarten, Wasserspiele und vielem mehr stehen für die Kleinen zur Verfügung. Jugendliche können den Nationalpark digital mit Hilfe einer App erleben. Tobt euch aus und entdeckt den Meinweg!

De tentoonstelling 'Schokkend Mooi' in het bezoekerscentrum vertelt je alle 'ins and outs' van dit unieke stukje Nederland! Kijk op:
www.schokkendmooi.nl.

Die Ausstellung „Schockierend Schön“ im Besucherzentrum erzählt alle „In and Outs“ des einzigartigen Meinwegs! Infos unter: www.schokkendmooi.nl.

Fakten & Wissenwertes

- Fläche: 1.8000 Hektar (18km²);
- Einer der kleinsten Nationalparks der Niederlande, mehr als 6.000 Pflanzen- und Tierarten;
- Der einzige Park der Niederlande mit Bruchschollen;
- Durch Erdverschiebungen entstanden Terrassen mit bis zu 60 Metern Höhenunterschieden;
- Von je her der einzige Lebensraum des Wildschweins in den Niederlanden;
- Bekannt für seine einheimischen Trauben- und Stieleichen;
- Der Rothenbach ist der sauberste Bach der Niederlande;
- Der Name „Meinweg“, vom keltischen Wort „gemeyne“, bedeutet „gemeinschaftlich“ oder „zusammen“. Ab dem Mittelalter nutzten Menschen das Gebiet gemeinschaftlich um das Vieh weiden zu lassen oder um Holz zu schlagen;
- Man findet Spuren aus dem zweiten Weltkrieg, wie Laufgräben, tiefe Panzergräben, kleine Bunker und Bombenkrater;
- Der „Eiserne Rhein“ (1878-1990) war eine Eisenbahnverbindung zwischen Antwerpen und dem Ruhrgebiet. Heute ist sie ein attraktiver Lebensraum für die Blauflügelige Ödlandschrecke, die Schlingnatter und die Zauneidechse.

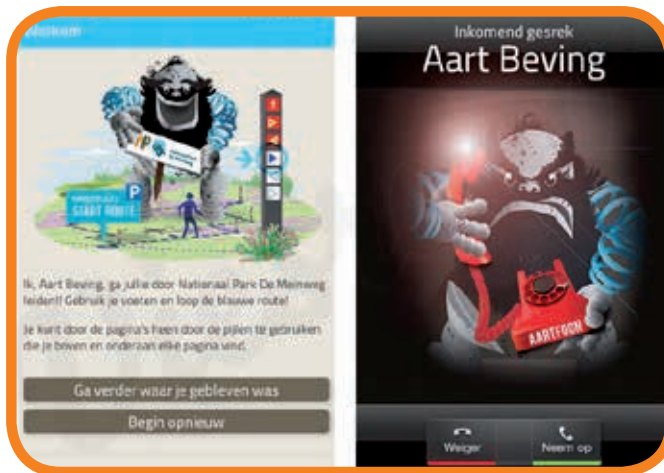
Vind je weg in De Meinweg! Finde deinen Weg im Meinweg!

Om je nog beter op weg te helpen, zijn er binnen het Nationaal Park nieuwe manieren waarop je informatie krijgt over wat er te beleven valt!

Im Nationalpark De Meinweg gibt es so einiges zu unternehmen. Um Sie noch besser zu informieren haben wir viele neue Infoquellen für Sie bereit gestellt.



- Op www.np-demeinweg.nl vind je korte filmpjes over de natuur en de recreatieve mogelijkheden in het gebied.
- Verschillende kenmerken van De Meinweg worden beschreven in de uitgaven van de **Breuklijn**, gratis verkrijgbaar in het bezoekerscentrum.
- Bij de ingangen van De Meinweg, parkeerplaatsen en in het gebied zelf, vind je **informatiezuilen en -borden** met specifieke informatie.
- Een prachtige **bomenkunstroute** (5 km) vertelt het verhaal over De Meinweg. Zo'n twintig duurzame kunstwerken verbeelden unieke kenmerken van het Nationaal Park. Ze brengen het rijke verleden en het heden tot leven. Op www.np-demeinweg.nl of in het speciale informatieboekje, verkrijgbaar bij het bezoekerscentrum, vind je meer informatie.
- In het bezoekerscentrum vind je de **tentoonstelling 'Schokkend Mooi!'**. Hoofdpersoon Aart, een klein akelig mannetje dat onder De Meinweg woont, wordt af en toe enorm boos. Het gevolg is een aardbeving! Op een speelse manier krijg je meer informatie over de breuklijnen, aardbevingen, het landschap en de soorten planten en dieren. Kijk op: www.schokkendmooi.nl.
- De informatie uit de tentoonstelling kun je 'live' ervaren met een gratis **wandelroute op je smartphone**. Aart vertelt honderduit over wilde zwijnen, de geschiedenis van De Meinweg, pootafdrukken en nog veel meer. Ook stelt hij je pittige vragen.
- Via een gratis **interactieve game** kunnen kinderen ervoor zorgen dat Aart rustig kan slapen door hindernissen te overwinnen. Pas op, als Aart wakker wordt, gaat hij schokken! De app is te downloaden via Google Play (Android) en iTunes (iOS) of via www.np-demeinweg.nl.



- Auf www.np-demeinweg.nl sind kurze Filme über die Natur und die Naherholungsmöglichkeiten zu sehen.
- In der Zeitschrift **Breuklijn** sind unterschiedliche Themen zum Meinweg nachzulesen, gratis erhältlich im Besucherzentrum.
- An den Zufahrten zum Meinweg, wo auch die Parkplätze sind, stehen **Infosäulen- und Schilder** mit vielen Informationen über das Gebiet.
- Eine tolle **Baumenkunstroute** (5 km) erzählt die Geschichte des Meinwegs. 20 Kunstwerke rücken einzigartige Markenzeichen des Nationalparks ins Licht und beleben die reichhaltige Vergangenheit und Gegenwart. Weitere Infos unter www.np-demeinweg.nl oder in der Infobroschüre (erhältlich im Besucherzentrum).
 - Im Besucherzentrum ist die **Ausstellung „Schokkend Schön!“** zu besichtigen. Hauptdarsteller „Aart“ (Niederl.: Erde), ein kleines gruseliges Männchen, das unter dem Meinweg wohnt, wird ab und zu unglaublich böse. Das führt dann immer zu einem Erdbeben! Eine spielerische Ausstellung über die Bruchschollentektonik, über Erdbeben sowie die Landschaft und ihre Tier- und Pflanzenarten. Infos unter: www.schokkendmooi.nl.
 - Alle Infos aus der Ausstellung sind live zu erleben auf einer **Wanderoute für das Smartphone** mit Aart. Er erzählt über Wildschweine, die Geschichte des Meinwegs, Tierspuren und vielem mehr. Und er stellt spannende Fragen.
- Mit einem gratis **interaktiven Spiel** können Kinder dafür sorgen, dass Aart wieder ruhig schlafen kann. Pass auf, wenn Aart wach wird, erschreckt er sich! Diese App ist erhältlich im Google Play (Android) und iTunes (iOS) oder unter www.np-demeinweg.nl.

Wegberg



De stad van de molens
Die Stadt im Tal der Mühlen

Tip

Een speciale watermolenroute leidt door een schilderachtig en vredig landschap met zijn deels nog historische bouwwerken.

Tipp

Eine spezielle Mühlenroute führt durch eine malerische und friedliche Landschaft zu den teilweise historischen Bauten.

Wegberg bietet Zugang tot een uitgebreid grensoverschrijdend natuurgebied. Ongeveer 25% van het gebied is bebost en het landschap met rivieren, beken en poelen kun je er goed ontdekken. Een wandel- en fietsroutenetwerk leidt de recreant langs de mooiste bezienswaardigheden. Voor fietsers is er een schitterend fietsknooppuntennetwerk met kaarten en informatieborden.

De Swalm vindt haar oorsprong ter hoogte van Tüschbroich. Langs de Swalm, met een lengte van ca. 33 km en haar zijbeken waren vroeger veertig watermolens te vinden. Dit waren met name olie- en graanmolens. Nu bestaan er nog dertien watermolens, waarvan er zes een horecagelegenheid bieden.

Die Stadt Wegberg ist Eingangstor zu einem weitläufigen grenzüberschreitenden Natur- und Landschaftsschutzgebiet. Rund 25% der Fläche sind bewaldet und bieten ideale Voraussetzungen, die Landschaft mit ihren Flüssen, Bachläufen und Weihern zu erkunden. Ein gut ausgebautes und ausgeschildertes Wander- und Radwegenetz führt Erholungssuchende zu den schönsten Sehenswürdigkeiten. Hierzu können sich Radfahrer an einem Knotenpunktsystem mit entsprechenden Karten und Routenhinweisen orientieren.

Die Schwalm hat ihr Quellgebiet im Bereich von Tüschbroich. Bei einer Länge von ca. 33 km standen am Bachlauf und den Nebenbächen einst 40 Wassermühlen. Bei diesen Mühlen handelte es sich meist um Öl- und Mahlmühlen. Von den heute noch sichtbaren 13 Wassermühlen werden 6 Mühlen gastronomisch genutzt.

Voor meer informatie - Weitere Infos unter: www.wegberg.de.



Wassenberg

Lekker in je vel in Wassenberg
Fühl Dich gut in Deiner Haut in Wassenberg

Wassenberg is een stad waar je heerlijk kunt ontspannen. Wandel door het historische centrum met bouwwerken uit het verleden, zoals de burcht en de stadsmuren. Slenter door smalle straatjes en geniet van een lekker Rurtalerbiertje. Ontspan in de prachtige tuinen en parken.

In der Stadt Wassenberg kann man sich wunderbar entspannen. Bewundern Sie in der historischen Altstadt die Zeugen der Vergangenheit, wie die Burganlage und die Stadtmauer. Bummeln Sie durch kleine Gassen und genießen ein leckeres Rurtaler Bier. Spazieren Sie durch Garten- und Parklandschaften.

Naar buiten & lekker fit

Wassenberg biedt de fietser een geweldig knooppuntennetwerk van leuke fietsroutes. De wandelaar kan stevig doorstappen met de goed aangegeven wandelroutes of zelfs de premium routes. Ook nordic-walking, paardrijden, golf, zeilen en wellness behoort tot de mogelijkheden.

Weetje

Wassenberg is lid van het European Garden Heritage Network. Dat is niet voor niets!

Wissenswertes

Wassenberg ist Mitglied im Europäischen Gartennetzwerk. Das kommt nicht von ungefähr!

Auf ins Grüne & Sei aktiv

Wassenberg bietet Radfahrern ein großes Knotenpunkte-Netzwerk von tollen Radrouten. Auch Wanderer kommen auf ihre Kosten auf den gut ausgeschilderten Wanderwegen, zu denen auch Premium-Wanderrouten gehören. Auch Nordic-Walking, Reiten, Golf, Segeln und Wellness warten auf Sie.



Voor meer informatie - Weitere Infos unter:
www.wassenberg.de



Roermond

Roermond, bruisend centrum Roermond, lebendige Stadt

De levendige stad Roermond is de grootste stad van De Meinwegregio en hét winkel- en cultuurcentrum van Midden-Limburg. Ongedwongen staat hier oud naast nieuw en worden een rijke cultuurgeschiedenis en een historisch centrum gecombineerd met veelzijdige winkelstraten.

Roermond ist die größte Stadt in der Meinwegregion und das Einkaufs- und Kulturzentrum von Mittel-Limburg. Jung und alt genießen diese Stadt gleichermaßen. Ein historischer Stadtkern mit reicher Kulturgeschichte steht hier gepaart mit bunten Einkaufsstrassen.

Voor meer informatie - Weiter Infos unter:
www.roermond.nl



gemeente Roermond

Tip

Winkelen kun je er naar hartenlust; van de boetiekjes tot het Designer Outlet Centre met zo'n 170 bekende merken. Iedere zondag is koopzondag en donderdagavond is koopavond!

Tipp

Einkaufen können Sie hier nach Herzenslust; von Boutiquen bis Designer Outlet Centre mit über 170 bekannten Marken. Jeden Sonntag geöffnet, Donnerstag Abend ist verkaufsoffen!

Culturele festivals

Wie zich verbaast over harde muziek en grote mensenmassa's in Roermond, zou wel eens in een van de vele culturele festivals verzeild geraakt kunnen zijn. Vooral in de zomer is het aanbod groot. Dan vinden in de openlucht onder andere het 'Bevrijdingsfestival Limburg', de vlooienmarkt 'Sjommelmert', de 'Taptoe', het popfestival 'Sjwaampop' en de 'Havenfeesten' plaats.

Shop till you drop

Ook op 'normale' dagen is Roermond een stad die weet te fascineren. Mode van jonge designers en trendy merken vind je hier net zo veel als schitterende tweedehands aanbiedingen. Op de weekmarkten beleef je een heel andere sfeer. Elke woensdag en zaterdag bieden groenteboeren op het plein voor het prachtige stadhuis hun producten vers van het land te koop aan.

Kulturfestivals

Wer sich je über laute Musik und zahlreiche Menschen in Roermond gewundert hat, ist vielleicht in eines der vielen kulturellen Festivals geraten. Vor allem im Sommer ist das Angebot groß. Dann finden Open Air Veranstaltungen, wie zum Beispiel das „Befreiungsfestival Limburg“, der Trödelmarkt „Sjommelmert“ sowie die Festivals „Taptoe“, „Sjwaampop“ und das Hafenfest statt.

Shop till you drop

Auch an gewöhnlichen Tagen weiß Roermond jedoch seine Besucher zu faszinieren. Hier kann man seinen Einkauf leicht mit vielen anderen Dingen kombinieren. Mode junger Designer und trendige Marken findet man hier ebenso, wie coole Second Hand Angebote. Besonders ist die Atmosphäre auf den Wochenmärkten. Jeden Samstag und Mittwoch werden vor dem schönen Rathaus in bunten Marktständen die Produkte der Region angeboten.





Roerdalen

Gelukzoekers komen naar Roerdalen Wer das Glück sucht, kommt nach Roerdalen

Geluk zit vaak in de kleine dingen. Het prachtige groene Roerdalen is een unieke plek met volop rust, ruimte, natuur en gastvrijheid. Laat je verrassen door onze mooiste plekjes boordevol klein geluk! Je vindt ze in de uitgestrekte bossen, kleine dorpskernen, heidevelden of in de beekdalen waar talloze diersoorten zich thuis voelen. Geniet van de prachtige vergezichten. En van de Roer, het zilveren lint dat door het mooie landschap stroomt en waar de gemeente haar naam aan verbindt. Ook voor een hapje en een drankje kun je in Roerdalen prima terecht.

Das Glück sitzt oft in den kleinen Dingen. Roerdalen, wunderbar grün, ist ein Ort der Ruhe und des Raumes, der Natur und der Gastfreundschaft. Entdecken auch Sie unsere schönsten Ecken voll mit kleinen Glücksmomenten! Diese finden Sie in den weitreichenden Wäldern, den kleinen Ortschaften, den ausgedehnten Heideflächen oder den Gewässerauen, wo zahlreiche Tierarten ihr zu Hause haben. Genießen Sie tolle Aussichten und die Rur (Roer), das silberne Band, dass durch unsere schöne Landschaft fließt und der Gemeinde ihren Namen gegeben hat. Auch für das leibliche Wohl wird in Roerdalen sehr gut gesorgt.

Tip

**KLEIN
GELUK**
uit roerdalen

Tipp

Loop de Premium wandelroutes

- 'Meinvennen'

Deze afwisselende route leidt over bospaden, door heidelandschappen met venen, door moerasbossen met elzen en berken en langs het 'Gagelvenn'. Karakteristiek zijn de terrasranden waar de 'Rode Beek' en 'Boschbeek' stromen. De route leidt door de bossen van de Luzekamp en door de vochtige gebieden Melickerven en Herkenbosscherven. Met zijn flora en fauna is de tocht in elk seizoen een schitterende ervaring voor natuurliefhebbers.

- 'Rode Beek'

Al op de eerste kilometers van de route, merk je hoe afwisselend het landschap is. Je loopt door het bos met veel verschillende boomsoorten langs weilanden en houtwallen, direct het drassige natuureservaat 'De Turfkoelen' in. Je passeert slot Daelenbroeck en langs de Roer bereik je de Rode Beek, die door zijn hoge ijzergehalte daadwerkelijk rood gekleurd is. Erachter ligt de romantische Effelder Waldsee die je vanuit diverse uitkijkplaatsen kunt bewonderen.

Voor meer informatie: www.wa-wa-we.eu



Entdecken Sie die Premium-wanderwege

- 'Meinvennen'

Dieser abwechslungsreiche Weg führt über Waldwege, durch Heidelandschaften mit umschlossenen Heidemooren, durch Birkenbruchwälder und an Gagelmooren entlang. Charakteristisch sind die Terrassenkanten, wo die beiden Bäche Rothenbach und Boschbeek fließen. Der Weg führt durch die Wälder des Lüsekamp und durch die Feuchtgebiete Melickerven und Herkenbosscherven. Mit ihrer Fauna und Flora ist die Tour zu jeder Jahreszeit ein wunderbares Erlebnis für Naturfreunde.

- 'Rode Beek'

Bereits zu Beginn der Route merkt man, wie abwechslungsreich die Landschaft ist. Zunächst führt der Weg durch den Wald, mit vielen verschiedenen Baumarten, dann an Wiesen und Wallhecken entlang, direkt in das sumpfige Naturschutzgebiet 'De Turfkoelen' hinein. Am Schloss Daelenbroeck vorbei und an der Rur entlang erreicht man den Rothenbach, der durch seinen hohen Eisengehalt tatsächlich rot gefärbt ist. Direkt hinter dem Bach liegt der romantische Effelder Waldsee, den man von verschiedenen Aussichtspunkten aus sehr schön sieht.

Weiter Infos unter: www.wa-wa-we.eu





Klein Geluk? Zoek en vind het in Roerdalen!

- “Genieten van het uitzicht vanaf de Roerbrug in Sint Odiliënberg: het rustig stromende water van de Roer, weilanden met grazende koeien en op de achtergrond de statige basiliek.”
- “Met de nodige kilometers in de fietsbenen neerstrijken op een gezellig terras om te genieten van de lokale sfeer, streekproducten en een goed glas wijn.”
- “Eropuit gaan met de fietsvierdaagse, zomeravondwandeling, schuttersfeesten, openluchtconcert, rommelmarkt of braderie, die de talrijke verenigingen ieder jaar organiseren.”
- “Heerlijk genieten van een ijsje bij de rotonde in Montfort, lekker spelen bij de Gitstappermolen, een hapje eten bij de molen in Melick en prachtig uitzicht bij kasteel Daalenbroeck en de ruïne van kasteel Montfort.”

Entdecke die kleinen Glücksmomente in Roerdalen!

- „Die Aussicht genießen von der Rurbrücke in Sint Odiliënberg. Die ruhig dahin fließende Rur, weidende Kühe und im Hintergrund die prachtvolle Basilika.“
- „Nach einer strammen Radtour Pause in einem gemütlichen Café, um die Gastfreundschaft, regionale Produkte und ein gutes Glas Wein zu genießen.“
- „Dabei sein bei Fahrradveranstaltungen, Sommerabend Wanderung, Schützenfesten, Open-Air Konzerten oder (Trödel)Märkten, die hier durch zahlreiche Vereine organisiert werden.“
- “Das herrliche Eis am Kreisverkehr in Montfort genießen, austoben auf dem Spielplatz an der Gitstappermolen, lecker einkehren bei der Mühle in Melick und die tollen Aussichten bei Schloss Daalenbroeck und der Ruine von Schloss Montfort entdecken.“

	Locatie	April	Mei/ Mai	Juni	Juli	Augustus/ August	September	Oktober	November	December/ Dezember	Januari	Februari	Maart/ März
	E			9									
	E					18							
	M	1											
	M	14											
	M	21											
	M	24											
	M	27		12									
	M		1										
	M		1										
	M		2		17	28		23					
	M		3		3	7							
	M		5										
	M		9										
	M		10										
	M		15										
	M		20										
	M		22	26	24								
	M		26										
	M		29			14		16					
	M		19, 20										
	M			19									
	M			21									
	M			30									
	M				10								
	M				14								
	M				25								
	M				21, 22, 23, 24, 25, 26, 27								
	M					1							
	M					8							
	M					24							
	M					25							
	M						1						
	M						22						
	M						22						
	M							6					
	M							13					
	M							15					
	M							18					
	M							20					
	M							24					
	M							26					
	M							27					
	M								3		26		23
	M							17					
	M							24					
	M									1			
	M									8			
	M									22			
	M									29			
	M										5		
	M										12		
	M										19	16	
	M											9	
	M												9
	M												30
	RD	1	3, 5	15	7			23					
	RD	5						11					
	RD	6						12					
	RD	7											
	RD	14											
dag	RD	21											
	RD	28						27					
	RD	28											
	RD	30											
	RD	30											
	RD	4, 11, 18, 24	2	6, 14, 27	5		15, 26	17	12				
	RD	5, 6, 7											
	RD		9										

LEGENDA / LEGENDE
 E = Echt
 M = Meinweg
 RD = Roerdalen
 RM = Roermond
 S = Swalmdal
 W = Wegberg (DL)
 WA = Wassenberg (DL)

Gratis
 Aanmelden verplicht - Anmeldung erforderlich

Locatie	April	Mei/ Mai	Juni	Juli	Augustus/ August	September	Oktober	November	December/ Dezember	Januari	Februari	Maart/ März
RD		9										
RD		12	16, 30		4							
RD		12										
RD		20										
RD		26										
RD		28										
RD		25, 26, 27, 28										
RD			2									
RD			2									
RD			16									
RD			23									
RD			29									
RD			30									
RD			1, 2, 8, 9, 15, 16									
RD			22, 23									
RD			3, 10, 17, 24	1, 8, 15, 22, 29	5, 12, 19, 26							
RD				14								
RD				17	14, 28		16					
RD				24	21							
RD				28								
RD				31								
RD				13, 14								
RD				30, 31	1, 2							
RD					7							
RD					24							
RD					25							
RD					31	1						
RD					17, 18							
RD						15						
RD						22						
RD						14, 15						
RD						21, 22						
RD							23					
RD							27					
RD							5, 6					
RD								10				
RD								17				
RD								24				
RD									8			
RD									11			
RD									22			
RD									22			
endaalloop/ RD										19		
RD&RM&WA&W				7								
RD&WA					10							
RD&WA						14, 15						
RM	30											
RM		5										
RM			1									
RM			22, 25									
RM				11		5						
RM				20, 23	21	19						
RM				24, 25								
RM					4							
RM					17, 25, 31	29	5					
RM					2, 3, 4							
RM						7						
RM						15						
RM						14, 15						
RM&WA					7, 8, 9, 10, 11							
S	28											
S		12										
S			5									
S			16									
S				31								
S					11							
S					21		9					
S						8						
S							17					

LEGENDA / LEGENDE

- E = Echt
- M = Meinweg
- RD = Roerdalen
- RM = Roermond
- S = Swalmdal
- W = Wegberg (DL)
- WA = Wassenberg (DL)

Gratis

Aanmelden verplicht - Anmeldung erforderlich

20 Nederlandse Nationale Parken

Nationale Parken staan bekend als de mooiste en waardevolste natuurgebieden ter wereld. Jaarlijks trekken ze miljoenen recreanten en toeristen. Net als de wereldberoemde nationale parken, zoals in Afrika en de Verenigde Staten, hebben onze nationale parken prachtige natuur, afwisselende landschappen en een rijkdom aan planten en dieren te bieden.

Nederland heeft twintig nationale parken. In deze natuurgebieden zijn alle bijzonderheden van de Nederlandse natuur terug te vinden: duinen, bossen, heide, laagveen, getijdenwater, beekdalen en vennen. Met ieder hun eigen bewoners en dat maakt elk park uniek. Samen beslaan de parken ruim 130.000 ha, dat is bijna 3% van Nederland.

20 Nationalparks in den Niederlanden

Nationalparks stehen in der ganzen Welt für die schönste und wertvollste Natur. Jährlich ziehen sie Millionen von Besuchern an. Genauso wie die berühmten Nationalparks in Afrika und den USA, haben auch unseren Nationalparks wunderschöne Naturräume, abwechslungsreiche Landschaften und einen Reichtum an Pflanzen und Tieren zu bieten.

In den Niederlanden gibt es zwanzig Nationalparks. In den Parks sind alle Besonderheiten der niederländischen Natur vertreten: Dünen, Wälder, Heide, Niedermoore, Wattenmeer, Gewässerauen und Moorlandschaften. Jeder Park hat seine eigenen Bewohner, was jeden für sich einzigartig macht. Insgesamt nehmen die Parks eine Fläche von 130.000 ha ein, was 3% der Fläche der Niederlande entspricht.



Voor meer informatie/ Weitere Infos:
www.nationaalpark.nl

Activiteiten minder validen Aktivitäten für Menschen mit Behinderung

In de Meinwegregio is er ook voor minder valide personen van alles te doen. Denk aan rolstoelpaden of speciale excursies.

In der Meinwegregion gibt es für Menschen mit Behinderung viele Möglichkeiten, wie Rollstuhl-Wanderwege oder spezielle Führungen.

Historische wandelroute Wassenberg

Deze route (2,8 km), langs verschillende oude monumenten zoals de burcht, stadsmuren en een groot aantal historische gebouwen, is uiterst geschikt voor rolstoelgebruikers. Voor meer informatie: www.wassenberg.de.

Historischer Altstadtrundweg Wassenberg

Dieser Rundweg (2,8 km) führt entlang historischer Gebäude wie die Burg Wassenberg und ist sehr geeignet für Rollstuhlfahrer. Infos unter: www.wassenberg.de.

Spannende activiteiten

De gidsen van Westblicke bieden verschillende activiteiten voor rolstoelgebruikers. Denk aan rondleidingen met verschillende thema's zoals de Middeleeuwen of heksen en ridders. Ook verzorgen ze bijvoorbeeld verhalen bij volle maan of een bezoek aan een bierbrouwerij. Voor meer informatie: www.westblicke.de.

Rolstoelpad door het Nationaal Park

Nabij Café Venhof in Herkenbosch start een route van 2,5 kilometer speciaal voor rolstoelgebruikers. Hierdoor wordt het voor De Meinweg zo kenmerkende heidelandschap toegankelijk voor minder validen. Voor meer informatie kijk op: www.np-demeinweg.nl.

Natuurbeleving

De Doetocht is een gratis wandeling met gids waarbij mensen met een beperking de natuur actief beleven. Tijdens de wandeling kan er gekozen worden tussen een memoriespel met diergeluiden, een zoekopdracht met bodemdierpjes of een dobbelspel. Voor meer informatie: www.np-demeinweg.nl.

Kringloopspel

Het memoriespel 'Draai om de boom' is voor mensen met een verstandelijke beperking. Tijdens het spel komt aan bod: Wat is een kringloop? Zo eet een koolmees lieveheersbeestjes die luizen eet. Luizen eten weer bladsappen, enzovoorts. De groep maakt kennis met de voedselketen en krijgt een korte wandeling door het gebied. Voor meer informatie: www.np-demeinweg.nl.

Koren- en oliemolen

De 'Wegberger' molen, ook Ramachers molen genoemd, is centraal gelegen tussen de burcht en kerk in Wegberg. Het was ooit een koren- en oliemolen. In 1560 werd de molen door de bezitters van de burcht gekocht. De naam „Ramachers Mühle” komt van het molenaarsgezin Ramachers die de molen in de 19^e eeuw kocht. Voor mensen met een beperking worden hier verschillende activiteiten georganiseerd.

Spannende Aktivitäten

Die Gästeführer von Westblicke bieten Führungen für Rollstuhlfahrer zu unterschiedlichen Themen, wie Mittelalter, Hexen oder Ritter an. Zudem erzählen Sie Geschichten bei Vollmond oder organisieren Brauereiführungen. Infos unter www.westblicke.de.

Rollstuhlpfad durch den Nationalpark

In der Nähe des Cafés Venhof beginnt ein ca. 2,5 km langer asphaltierter Rundwanderweg. Hierdurch wird die für den Meinweg so charakteristische Heidelandschaft auch für Rollstuhlfahrer zugänglich. Infos unter: www.staatsbosbeheer.nl.

Naturerlebnis

Diese geführte Aktionswanderung ist gratis und für behinderte Menschen entwickelt, um die Natur aktiv erleben zu können. Man kann wählen zwischen einem Memory-Spiel mit Tiergeräuschen, einer Suchaufgabe zum Thema Bodentierchen und einem Knobelspiel. Infos unter: www.np-demeinweg.nl.

Kreislaufspiel

Das Memory-Spiel 'Dreh dich um den Baum' wurde für geistig behinderte Menschen entwickelt. Die Themen im Spiel sind: Was ist ein Kreislauf? So frisst die Kohlmeise Marienkäfer, die wiederum Läuse frisst. Läuse fressen wieder Blätter und so weiter. Die Gruppe lernt die Nahrungskette kennen und macht eine kurze Wanderung durch das Gebiet. Infos unter: www.np-demeinweg.nl.

Korn- und Ölmühlen

Die Wegberger Mühle, auch Ramachers Mühle genannt, ist eine ehemalige Öl- und Kornmühle, die an der Schwalm zentral zwischen Burg und Kirche liegt. 1560 gelangte sie durch Kauf an die Besitzer der Burg Wegberg. Der Name Ramachers Mühle geht zurück auf die Müllerfamilie Ramachers, die die Mühle nach Mitte des 19. Jahrhunderts erwarb. Für Menschen mit Behinderung werden hier unterschiedliche Aktivitäten organisiert.

**Welkom
Wilkommen**



De gastheren van De Meinweg

Nationaal Park De Meinweg is een uniek stukje Nederland. In het park kun je bij gastheren terecht voor meer informatie. Ondernemers uit de grensregio hebben een cursus 'Gastheerschap' gevolgd. Doordat de ondernemers het gebied goed kennen, kunnen zij hun gasten unieke informatie geven over de recreatieve mogelijkheden en de hoogtepunten in de omgeving.

Gastgeber/innen vom Meinweg

Der Meinweg ist eine einzigartige Landschaft an der deutsch-niederländischen Grenze. Unsere Gastfreunde empfangen Sie gerne und erzählen Ihnen mehr. Unternehmer in der Grenzregion haben im Workshop 'Gastfreundschaft' die Einzigartigkeit der Meinwegregion kennen gelernt. Nun können sie ihre Gäste perfekt über die Naherholungsmöglichkeiten und Besonderheiten informieren!



Voor en door de regio:

Gastvrij Roerdalen - Wassenberg

Gastvrij Roerdalen - Wassenberg houdt zich als ondernemersvereniging samen met de gemeente Roerdalen bezig met de ontwikkeling van recreatie en toerisme. (Cultuur) landschap, natuur en cultuurgeschiedenis zijn in het gebied veel aanwezig. Iedereen kan daarom genieten van rust en ruimte in harmonie met de natuur. Gastvrij Roerdalen - Wassenberg zorgt er voor dat iedereen weet wat de regio te bieden heeft. Gastvrij Roerdalen - Wassenberg is ook graag gastheer voor je familie, vrienden of kennissen. Hierbij horen leuke cafés en restaurants, schitterende accommodaties, boerderijwinkels en lekkere producten uit de streek.

Aus der Region, für die Region:

Gastfreundliches Roerdalen - Wassenberg

Gastvrij Roerdalen - Wassenberg ist eine Kooperation von Gastbetrieben, die Naherholung und Tourismus in der Gemeinde Roerdalen fördert. (Kultur)Landschaft, Natur und Kulturgeschichte sind hier in großem Maße vorhanden. Jeder kann hier, in Harmonie mit der Natur, Ruhe und Raum genießen. Gastvrij Roerdalen - Wassenberg zeigt was die Region so zu bieten hat. Gastvrij Roerdalen - Wassenberg ist da für Menschen, die etwas erleben wollen und gerne auch Ihr Gastgeber. Hierzu zählen nette Cafés und Restaurants, gemütliche Unterkünfte, Hofläden und leckere Produkte der Region.

Arrangementen

- Culinaire smokkelroute (5, 7, 8, 42, 45, 47, 54, 58)
- Fietstocht Wassenberg - Roermond (49)
- Fietstocht door het dal van de molens (49)
- Wilde Roer, liefallig land en oude geschiedenis (47)
- De klapperende molen aan de bruisende beek (56)
- Avontuurtocht met lama's (49)
- Het verhaal van het bos (49)
- Op het spoor van 1000 jaar oude cultuurgeschiedenis (58)
- Van ridders, rovers en gedierte (58)
- Kulinarische Schmuggler-route (5, 7, 8, 42, 45, 47, 54, 58)
- Radwandering von Wassenberg nach Roermond (49)
- Radwandering ins Tal der Wassermühlen (49)
- Wilde Rur, liebliches Land und alte Geschichte(n) (47)
- Es klappert die Mühle am rauschenden Bach (56)
- Abenteuer tour mit Lamas (49)
- Die Geschichte des Waldes (49)
- auf den Spuren 1000 – jähriger Kulturgeschichte (58)
- Von Rittern, Räubern und Getier (58)

Nr. = Waar te boeken / Nr. = Wo buchbar (blz. / s. 28-29)

Voor meer informatie - Weitere Infos unter:

www.npr-meinweg.eu > gastheerschap > arrangementen

www.npr-meinweg.eu > Gastfreundschaft > Arrangements

Weetjes

- Nationaal Park De Meinweg werkt nauw samen met het Duits-Nederlands Grenspark Maas-Swalm-Nette.
- Sinds 2007 bezit het Grenspark Maas-Swalm-Nette het certificaat Transboundary Parks voor uitstekende grensoverschrijdende samenwerking in beschermde gebieden. De Meinweg kreeg in 2012 het certificaat European Charter voor Duurzaam Toerisme in beschermde gebieden.

Wissenswertes

- Der Nationalpark De Meinweg arbeitet eng mit dem Deutsch-Niederländischen Naturpark zusammen.
- Seit 2007 besitzt der Naturpark das Zertifikat Transboundary Parks für herausragende grenzüberschreitende Zusammenarbeit in Naturschutzgebieten. Der niederländische Nationalpark erhielt in 2012 das Zertifikat European Charter für nachhaltigen Tourismus in Naturschutzgebieten.

Deze gastheren zijn je graag van dienst - Diese Gastfreunde sind gerne für Sie da:

Herkenbosch

- 1. Bezoekerscentrum De Meinweg, 0031 (0) 475 528500, www.np-demeinweg.nl
- 2. Bosbrasserie IJgenweis, 0031 (0) 475 745000, www.ijgenweisherkenbosch.nl
- 3. Burggolf Herkenbosch, 0031 (0) 475 529529, www.burggolf.nl
- 4. Café de Sjmeed, 0031 (0) 475 531258
- 5. Café Restaurant Venhof, 0031 (0) 475 531495, www.venhof.nl
- 6. Rijstal Venhof, 0031 (0) 475 531495, www.venhof.nl
- 7. Golfrestaurant St. Andrews, 0031 (0) 475 529528, www.st-andrews.nl
- 8. Landgoed Kasteel Daelenbroeck, 0031 (0) 475 532465, www.daelenbroeck.nl
- 9. Lunchroom Pellie's Family, 0031 (0) 475 534761
- 10. Minicamping 't Haldert, 0031 (0) 475 531387, www.haldert.nl
- 11. Paardenpension Jagerhof, 0031 (0) 475 534222, www.jagerhof.nl
- 12. Recreatiepark Elfenmeer, 0031 (0) 475 531689, www.elfenmeer.nl

Melick

- 13. De Meuleberg, 0031 (0) 475 302707, www.demeuleberg.nl
- 14. Het Apollocentrum, 0031 (0) 475 532811, www.apollocentrum.nl
- 15. Minicamping van Kempenhof, 0031 (0) 475 537426, www.vankempenhof.nl
- 16. Restaurant/Cafeteria Bie Dave en Marie, 0031 (0) 475 532455, www.hetheukske.nl
- 17. Tuk-Tuk verhuur, 0031 (0) 475 531787, www.limousineserviceroermond.nl

Montfort

- 18. B&B t'Kefee ane Kerk, 0031 (0) 475 541574, www.kefeeanekerk.nl
- 19. Café Biej De Vogel, 0031 (0) 475 541522, www.cafebiejdevogel.nl
- 20. De Groene Gast, 0031 (0) 475 542046, www.pieterpad.nl
- 21. Dancing Housmans/Cafe Two Spirits, 0031 (0) 475 541537, www.dancinghousmans.nl
- 22. Kefee ane Kerk, 0031 (0) 475 541574, www.kefeeanekerk.nl
- 23. Minicamping bie de Vogel, 0031 (0) 6 51891761, www.campingbiejdevogel.nl
- 24. Slijterij Bijlmakers, 0031 (0) 475 541416, www.bijlmakersmontfort.nl
- 25. Stichting Kasteel Montfort, www.kasteelmontfort.nl

Posterholt

- 26. Brasserie Timbers, Posterholt, 0031 (0) 475 404329, www.landal.nl
- 27. Het Posterbos, Posterholt, 0031 (0) 475 402589, www.posterbos.nl
- 28. Hotel Restaurant Roerdalen, Posterholt, 0031 (0) 6 53343561, www.hotelroerdalen.nl
- 29. Kampeerboerderij de Holsterhof, Posterholt, 0031 (0) 475 403788, www.oppewinkel.nl
- 30. Kasteel Aerwinkel, Posterholt, 0031 (0) 475 401410, www.kasteelaerwinkel.nl
- 31. Kinderspeeldorp PeeWee, Posterholt, 0031 (0) 475 404433, www.peewee.nl
- 32. Landal Landgoed Aerwinkel, Posterholt, 0900 8842 / 0031 (0) 475 403788, www.landal.nl
- 33. Oppe winkel, Posterholt, 0031 (0) 475 403788, www.oppewinkel.nl
- 34. Vurenhof, Posterholt, 0031 (0) 475 401769, www.boerengolfpostert.nl

Roermond

- 35. Koetshuis, 0031 (o) 475 319087, www.koetshuisroermond.nl
- 36. Restaurant de Tafelaer, 0031 (o) 475 331281, www.tafelaer.nl

St. Odiliëberg

- 37. B&B BergOpwaerts, 0031 (o) 475 331194, www.bergopwaerts.nl
- 38. Kampeerboerderij Ossa Base Camp, 0031 (o) 475 328012, www.ossa.nl
- 39. Klein Paarlo, 0031 (o) 475 537525, www.landgoed-kleinpaarlo.nl
- 40. Landgoed Klein Paarlo, 0031 (o) 475 537525, www.landgoed-kleinpaarlo.nl
- 41. Roerstreekmuseum, 0031 (o) 475 532895, www.roerstreekmuseum.nl

Vlodrop

- 42. Boshotel Vlodrop, 0031 (o) 475 534959, www.boshotel.nl
- 43. Landwinkel Schurenhof, 0031 (o) 475 403393, www.schurenhof.nl
- 44. MERU transcendente meditatie, 0031 (o) 475 539645, www.meru-vlodrop.nl

Wassenberg

- 45. Burg Wassenberg, 0049 (o) 2432 9490, www.burg-wassenberg.de
- 46. Café zum Pützchen, 0031 (o) 475 541522, www.cafebiejdevogel.nl
- 47. Haus Wilms, 0049 (o) 2432 890280, www.haus-wilms.de
- 48. Hotel Alt Wassenberg, 0049 (o) 2432 3288, www.alt-wassenberg.de
- 49. Hotel Restaurant Graf Gerhard, 0049 (o) 2432 902221, www.hotelgraf-gerhard.de
- 50. Hotel Restaurant Rosenhof, 0049 (o) 2432 3730, www.hotel-rosenhof.net
- 51. Landhaus Brender, 0049 (o) 2432 20570, www.landhaus-brender.de
- 52. Lucies Restaurant, 0049 (o) 2432 2332, www.tante-lucie.de

Wegberg

- 53. Café Samocca, 0049 (o) 2452 969100, www.lebenshilfe-heinsberg.de
- 54. Dalheimer Mühle, 0049 (o) 2436 382488, www.dalheimer-muehle.de
- 55. Gasthof Timmermans, 0049 (o) 2434 91991, www.gasthof-timmermans.de
- 56. Ophover Mühle, 0049 (o) 2434 8085385, www.ophover-muehle.de
- 57. Pension zum Thomeshof, 0049 (o) 02434 9921177, www.thomeshof.de
- 58. Tüschbroicher Mühle, 0049 (o) 2434 4280, www.tueschenbroicher-muehle.de
- 59. Zum Nussbaum, 0049 (o) 2434 8589569, www.zumnussbaum.de

Legenda - Legende

- De gastheren van De Meinweg - Gastgeber/innen vom Meinweg
- Gastvrij Roerdalen - Wassenberg - Gastfreundliches Roerdalen - Wassenberg
- De gastheren van De Meinweg & Gastvrij Roerdalen - Wassenberg
Gastgeber/innen vom Meinweg & Gastfreundliches Roerdalen - Wassenberg

A young girl with blonde hair, wearing a white t-shirt and blue denim shorts, is climbing a thick black rope on a wooden play structure. She is wearing a red and white patterned headscarf. She is looking back over her shoulder towards the camera. In the background, other children are visible, including a girl in a red shirt and another child in a purple shirt. The setting is outdoors with trees and a wooden building in the background.

Eropuit!
Einfach mal raus!

Tip: streekproducten

- De regio biedt heerlijke streekproducten. Zo staat Wegberg bekend om zijn likeur, appels en 'molenge-rechten', zoals molenworst, -brood en -stoofpotten. Wassenberg wordt geroemd vanwege het 'Rurtalerbier-tje', de Effelder asperge en de Rheinische fruitboomgaard met bijna 1.500 fruitsoorten. In Roerdalen kun je genieten van het Gagelbier, de blauwe bessen van minicamping Kempenhof en de heerlijke streekproducten die Landwinkel Schurenhof te bieden heeft. In Roermond zijn de specialiteiten zoals Christoffelbier, Christoffeltaart en Cuypersgebak een hele beleving.

Op **zondag 26 mei** vindt in Nederland de 'Dag van het Nationaal Park' plaats. Dit jaar staat het thema **'Proef en Bewonder'** centraal. Omwonenden en recreanten krijgen de kans een kijkje in de keuken te nemen van alle nationale parken in Nederland. Zo heeft ook Nationaal Park De Meinweg veel 'lekkers' te bieden. Voor meer informatie: www.np-demeinweg.nl.



Tips in Wegberg

- Zon of regen? Wat voor weer ook, bij indoorspeeltuin Alpimaro kunnen kinderen altijd spelen. Het speelparadijs heeft maar liefst een oppervlakte van 1600 vierkante meter en een groot terras met uitzicht op het bos. www.alpimaro.de
- Baantjes trekken, duiken of lekker in het water spelen kun je bij binnenzwembad 'Hallenbad'. www.hallenbad-wegberg.de

Tips in Wassenberg

- 's Zomers is er een Schlemmermarkt, middeleeuws Spectaculum, Kunst- en cultuurdag en Aspergefeest van Effeld. De winter biedt een sfeervolle kerstmarkt. www.wassenberg.de
- Zwemmen kun je in de Effelder Waldsee of in het Parkbad. www.amicibay.com www.parkbad-wassenberg.de
- Ga op pad te paard: Rijstal Krings Hof, tel.: +49(0)2432-20561 of Rijschool Laumen, www.reitschule-laumen.de
- Ontspan met sauna, wellness en spa, cosmetica, aqua fitness en zwembad bij Kulturhaus Elmo Wellness & Spa. www.elmo-wellness.de
- Wassenberg biedt nog veel meer: bezoek speeltuinen, ontdek boerderijen, zoek konijnenholen, ga geocachen of vaar op de Roer. www.wassenberg.de

Tips in Roermond

- De stad Roermond heeft een rijk rooms verleden. Bezoek één van de vele kerken die de stad rijk is: de St. Christoffelkathedraal, De Caroluskapel of de Munsterkerk. www.roermond.nl
- Waterpret bij de Maasplassen: ruim 3000 hectare grote en kleine plassen. Er zijn verschillende rondvaarten mogelijk. Zwemmen kun je ook bij overdekt/openlucht zwembad De Roerdomp en openluchtbad De Bosberg. www.roermond.nl/recreatie www.roermond.nl/roerdomp www.zwembaddebosberg.nl
- Ravotten en struinen in de vijf hectare grote speeltuin Kitskensberg met ruim 80 speeltoestellen! www.roermond.nl/sport
- Cultuur snuiven in Roermond: het Cuypershuis, Historiehuis, de ECI cultuurfabriek en Museum Asselt. www.roermond.nl/museum

- Asenray staat bekend als ‘Roermonds groen’. Je kunt er het Pieterpad, de ‘Meinvennen’ (één van de negen Water-Wandel-Wereld-routes) of richting Lüsenkamp lopen. Of daag jezelf uit met de agrarische fietsroute Agro Tour Route (75 km). Daarnaast zijn er verschillende startpunten voor wandelingen: Boerderijcamping ‘Het Spikkerdal’, ‘Thuserhof’ en ‘Heide’ in Zuidoost-Asenray. www.pieterpad.nl www.wa-wa-we.eu www.asenray.nl

Tips in Roerdalen

- Een dagje uitwaaien bij in- en outdoor speeltuin PeeWee en de Gitstap. www.peeweeposterholt.nl www.huifkarhoeve.nl/gitstap
- Zwemmen kun je bij buitenzwembaden Sweetje in Montfort, Ploensbad in Vlodrop en binnenzwembad Apollo in Melick. www.roerdalen.nl
- Daag jezelf uit met de fietsvierdaagse. www.fietsvierdaagse-deroerstreek.nl
- Lekker doorstappen met een van de georganiseerde wandelingen. www.wvroerdal87.nl
- Ga mee met één van de vele georganiseerde excursies. www.vvmiddenlimburg.nl en www.np-demeinweg.nl
- Lekker ontspannen met sauna, fitness en zwemmen bij Goos Wellness. Heerlijk genieten van schoonheidsbehandelingen, massages, solaria, jacuzzi, sauna en zwembad kun je bij Vita Allegra van Boshotel Vlodrop. www.gooswellness.nl www.vitaallegra.nl
- Ook leuk om te doen: de Niederreinische Radwandertag, fiets- en wandelroutes, geocachen, knopenlopen en Waterwandelwereldroutes. www.roerdalen.nl



Tipp: Regionalprodukte

- Die Region bietet herrliche Regionalprodukte. So ist Wegberg bekannt für seinen Likör, seine Äpfel und seine Mühlengerichte, wie Mühlenwurst und Eintöpfe sowie Brote. Besonderheiten in Wassenberg sind das Rurtaler Bier, der Effelder Spargel und der Rheinische Obstsortengarten mit fast 1500 Obstsorten. In Roerdalen genießt man das Gabelbier, die Blaubeeren vom Kempenhof und die Regionalprodukte des Landlädchens Schurenhof. Die Roermonder Spezialitäten sind das Christoffelbier, die Christoffeltorte und das Cuypersgebäck.

Am **Sonntag, den 26 Mai** findet in den Niederlanden der “Tag des Nationalparks” statt. In diesem Jahr steht das Motto **„Probieren und Bewundern“** im Mittelpunkt. Bewohner und Besucher erhalten die Chance mal unter die Kochtöpfe aller niederländischen Nationalparks zu schauen. Auch der Nationalpark De Meinweg hat so einige „leckere” Dinge und tolle Aktivitäten zu bieten. Infos unter: www.np-demeinweg.nl.



Tipps aus Wegberg

- Sonne oder Regen? Welches Wetter auch ist, beim Indoorspielplatz Alpimaro können Kinder jederzeit spielen. Das Spielparadies hat ungefähr eine Fläche von 1600 m² und eine große Terrasse mit einer Aussicht auf den Wald. www.alpimaro.de
- Bahnen ziehen, tauchen oder einfach im Wasser planschen kann man im Wegberger „Hallenbad“. www.hallenbad-wegberg.de

Tipps aus Wassenberg

- Im Sommer gibt es einen Schlemmermarkt, ein mittelalterliches Spectaculum, einen Kunst- und Kulturtag und das Spargelfest von Effeld. Der Winter bietet einen stimmungsvollen Weihnachtsmarkt. www.wassenberg.de
- Schwimmen kann man im Effelder Waldsee oder im „Parkbad“. www.amicibay.com www.parkbad-wassenberg.de
- Zu Pferd auf den Pfad: Reitstall Krings Hof, Tel.: +49 (0) 2432-20561 oder Reitschule Laumen, www.reitschule-laumen.de
- Entspannen mit Sauna, Wellness und SPA, Kosmetik, Aqua Fitness und Schwimmbad beim Kulturhaus Elmo Wellness & Spa. www.elmo-wellness.de
- Wassenberg bietet noch viel mehr: Spielplätze, Grenzlinien entdecken, Kaninchenbauten suchen, Geocaching oder paddeln auf der Rur. www.wassenberg.de

Tipps aus Roermond

- Die Stadt Roermond hat eine reichhaltige römische Geschichte. Besuchen Sie eine der zahlreichen Kirchen: die St. Christoffelkathedrale, die Caroluskappelle oder die Munsterkirche. www.roermond.nl
- Wasserspaß an den Maasplassen: rund 3000 Hektar große und kleine Seen. Verschiedene Rundfahrten möglich. Schwimmen kann man auch beim Hallen- und Freibad „De Roerdomp“ und beim Freibad „De Bosberg“. www.roermond.nl/recreatie www.roermond.nl/roerdomp www.zwembaddebosberg.nl
- Rumtollen und streunen im fünf Hektar großen Spielplatz „Kitskensberg“ mit rund 80 Spielgeräten! www.roermond.nl/sport
- Kultur schnuppern in Roermond: das Cuypershaus, Geschichtshaus, die ECI Kulturfabrik und das Museum Asselt. www.roermond.nl/museum

- Asenray steht für das ‘Grüne Roermond’. Pieterpad, ‘Meinvennen’ (eine der neuen Premiumwanderrouten im Naturpark) und der Wanderweg ins Lusenkamp stehen als Wanderrouten zur Verfügung. Oder nehmen Sie die Herausforderung der Agro Radroute (75 km) an. Unterschiedliche Startpunkte stehen für Ihre Wanderungen zur Verfügung: Bauernhofcamping ‘Het Spikkerdal’, ‘Thuserhof’ und ‘Heide’ im Südosten von Asenray. Infos unter: www.pieterpad.nl www.wa-wa-we.eu www.asenray.nl

Tipps aus Roerdalen

- Einen Tag auspusten beim In- und Outdoor Spielplatz PeeWee und Gitstap. www.peeweeperholt.nl www.hufigkarhoeve.nl/gitstap
- Schwimmen kann man beim Freibad „Sweeltje“ in Montfort und im „Ploensbad“ in Vlodrop und beim Hallenbad „Apollo“ in Melick“. www.roerdalen.nl
- Eine Auszeit nehmen mit dem „Fietsvierdaagse“. www.fietsvierdaagse-deroerstreek.nl
- Mitwandern auf einer der organisierten Wanderungen. www.wvroerdal87.nl
- Geführte Wanderungen. www.vvmiddenlimburg.nl und www.np-demeinweg.nl
- Entspannen mit Sauna, Fitness und Schwimmen bei „Goos Wellness“. Lassen Sie sich doch mal verwöhnen mit Massage, Solarium, Whirlpool und Schwimmbad in der Vita Allegra im Boshotel Vlodrop. www.gooswellness.nl und www.vitaallegra.nl
- Außerdem: der Niederrheinische Radwandertag, Fahrrad- und Wanderrouten, Geocachen, Knotenlaufen, Wasser-WanderWelten-Routen. www.roerdalen.nl



Unieke Meinweg behouden voor de toekomst Den einzigartigen Meinweg für die Zukunft erhalten

Een woordje met... Auf ein Wort mit.....

Joost Bogaerts, Staatsbosbeheer & Dominique Vissenberg, IVN

Kenmerkende Meinweg

IVN en Staatsbosbeheer zorgen er, samen met andere partijen, voor dat unieke kenmerken van De Meinweg bewaard blijven. “Staatsbosbeheer zorgt ervoor dat heide ook heide blijft. We huren vee in, die bomen tussen de heide wegvreet en houden wilde zwijnen binnen het gebied. Ook oogsten we hout in het park zodat we een natuurlijk bos behouden”, vertelt Joost, beheerder van het bezoekerscentrum.

IVN verzorgt de promotionele, educatieve en recreatieve kant. Dominique, coördinator Voorlichting, Educatie en Recreatie: “De Meinweg biedt zowel recreanten als bezoekers uit de omgeving en het onderwijs een divers activiteitenprogramma. De natuur beleven en ontdekken is leuk, spannend maar gebeurt hier ook op hoog niveau. Mensen op deze manier actief bij natuur, milieu, landschap en leefomgeving betrekken, is precies waar IVN voor staat.”

Ten goede voor de toekomst

Naast het zelf ‘schoon houden’ van het Nationaal Park, stimuleert Staatsbosbeheer ook bezoekers hun steentje bij te dragen. Joost: “Veel bezoekers waren gewend hun hond in De Meinweg los te laten. Omdat iedere hond nu eenmaal een jager is, worden wilde dieren opgejaagd. Daarom geldt er een aanlijngedod, óók voor honden die wél bij hun baas blijven.” Ook IVN betreft mensen meer bij het Nationaal Park. “We streven er naar om ons programma breed neer te zetten. Het gaat dan niet alleen om natuur en milieu; ook de link met gezondheid, kunst, geschiedenis en cultuur is duidelijk aanwezig”, licht Dominique toe.

Charakteristischer Meinweg

IVN und Staatsbosbeheer sorgen gemeinsam mit anderen Organisationen dafür, dass die Besonderheiten des Meinwegs bewahrt bleiben. “Staatsbosbeheer sorgt dafür, dass wo Heide ist, auch Heide bleibt. So setzen wir z. B. Weidevieh ein, das die Baumtriebe in der Heide auffrisst und wir halten die Wildschweine im Gebiet. Ferner ernten wir Holz aus dem Park, um unseren natürlichen Wald zu bewahren”, erzählt Joost, der Leiter des Besucherzentrums.

IVN ist zuständig für Werbung, Umweltbildung und Naherholung. Dominique, Koordinatorin für Öffentlichkeitsarbeit und Umweltbildung meint: “De Meinweg bietet ein breites Aktivitätenprogramm für Besucher der Region sowie für Schulen. Die Natur zu entdecken ist toll und spannend, und das wird hier auch auf eine besondere Weise vermittelt. Menschen auf diese Art aktiv bei Natur, Umwelt und Landschaft mit ein zu beziehen, das ist genau das, wofür IVN steht.”

Für unsere Zukunft

Zusätzlich zum selbst ‘sauber halten’ des Nationalparks, will Staatsbosbeheer auch seine Besucher überzeugen, ihren Teil dazu bei zu tragen. Joost: “Viele Besucher waren es immer gewöhnt, ihre Hunde frei laufen zu lassen. Da Hunde nun mal Jäger sind, werden dadurch Tiere im Nationalpark gestört. Darum müssen Hunde auch im gesamten Meinweg angeleint werden. Auch die, die auf ihr Herrchen hören.” Auch IVN will Menschen mehr mit einbeziehen. “Wir wollen unsere Aktivitäten weit verbreiten. Dabei geht es nicht nur um Natur und Umwelt; auch Gesundheit, Kunst, Geschichte und Kultur stehen klar im Mittelpunkt”, erläutert Dominique.

Tip

Tipp

Tips van Joost en Dominique

- Voor de iets minder geoefende wandelaar is er de Rolvennenroute (4km), de Paardengatroute (5,5 km) en het vlonderpad. Voor de geoefende wandelaar is de route naar het Elfenmeertje (10 km) aan te raden.
- Loop de speciale route in de Meinweg via je smartphone. Naast een mooie wandeling, krijg je ook meteen bijzondere 'ins and outs' over het park te weten.

Tips von Joost und Dominique

- Für Freunde der leichten Wanderungen gibt es die Rolvennenroute (4km), die Paardengatroute (5,5 km) und den Bolensteg. Für geübte Wanderer empfehlen wir die Route zum Elfenmeer (10 km).
- Ferner steht eine Route durch den Meinweg für das Smartphone zur Verfügung. Dabei bekommt man neben einer schönen Wanderung viele Infos über den Park geboten.



Weetjes en feitjes

- Gemeente Roerdalen, Staatsbosbeheer en particulieren bezitten de grond van De Meinweg. Staatsbosbeheer bezit de meeste grond, ca. 1200 ha.
- Jaarlijks bereikt De Meinweg met haar scholenprogramma ongeveer 2.000 leerlingen van het basisonderwijs.
- IVN leidt samen met het Duits-Nederlands Grenspark Maas-Swalm-Nette gidsen en gastheren op voor de Meinwegregio.
- In 2012 hebben twaalf jongeren als invulling van een leertaakstraf in De Meinweg een rangertraining gehad onder leiding van IVN-Limburg, Staatsbosbeheer, de Raad voor de Kinderbescherming en Radar Uitvoering.

Wissenwertes

- Eigentümer der Meinweg-Flächen sind die Gemeinde Roerdalen, Staatsbosbeheer und Privatbesitzer. Staatsbosbeheer besitzt dabei mit 1200 ha den größten Anteil.
- Jährlich nutzen etwa 2000 Grundschüler das Bildungsprogramm auf dem Meinweg.
- IVN bildet gemeinsam mit dem Deutsch-Niederländischen Naturpark Maas-Schwalm-Nette Naturführer und Gastronomen für die grenzüberschreitende Meinwegregion aus.
- 2012 haben zwölf Jugendliche im Rahmen eines Resozialisierungsprogramms ein Rangertraining im Meinweg absolviert. Dies wurde organisiert von IVN-Limburg, Staatsbosbeheer, dem Kinderschutzbund und Radar Uitvoering.

Colofon / Impressum

Uitgave / Herausgeber: Nationaal Park De Meinweg
Realisatie / Umsetzung: IVN Limburg & Grenspark/Naturpark Maas-Schwalm-Nette
Vormgeving / Layout: Natuurportret
Fotografie: Landwinkel Schurenhof, Bob Luijks, De Meuleberg, Jos Nacken, Arny Raedts,
Gemeente Roerdalen, Stadt Wassenberg
Drukwerk / Druck: Hub Tonnaer BV
Oplage / Auflage: 36.000

Redactieadres / Redaktion

IVN Limburg
Godsweerderstraat 2, NL-6041 GH Roermond
limburg@ivn.nl, 0031(0)475 386460

Bezoekerscentrum / Besucherzentrum De Meinweg

Meinweg 2, NL-6075 NA Herkenbosch
0031(0)475 528 500

De Meinweg, schokkend mooi:
Der Meinweg, schockierend schön:
www.np-demeinweg.nl
www.npr-meinweg.eu



Deze recreatiekrant is mede mogelijk gemaakt door Provincie Limburg, Platteland in Uitvoering en het Europees Landbouwfonds voor Plattelandsontwikkeling. Diese Broschüre wurde u. a. ermöglicht durch die Provinz Limburg, Platteland in Uitvoering und dem Europäischen Fonds für regionale Entwicklung.

Overname uit deze uitgave is alleen mogelijk na schriftelijke toestemming van Nationaal Park De Meinweg. Voor meer informatie: info@np-demeinweg.nl.
Übernahme von Texten nur mit schriftlicher Genehmigung durch Nationalpark De Meinweg. Infos unter: info@np-demeinweg.nl

Mede mogelijk gemaakt door / Gefördert durch:

